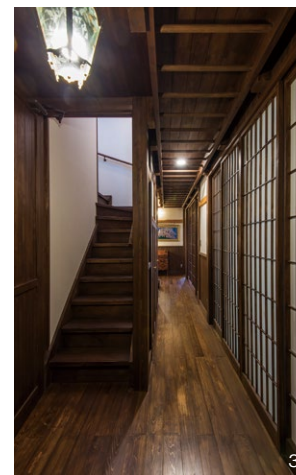
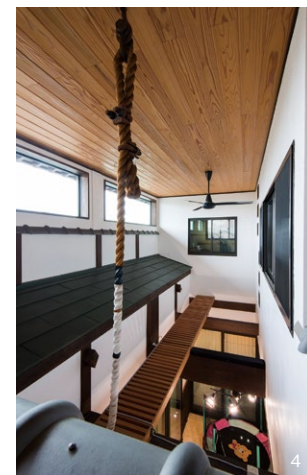




勾配天井に太い丸太梁を渡し、自然塗料で古民家の風情を再現。タイムレスな雰囲気を出している。



1. 格調高い格天井を採用した広い玄関土間は、ほの暗く落ち着いた雰囲気。大きな屋久杉の衝立が来客を出迎える。 2. リビングと続き間の土間空間に設置された風情ある囲炉裏。「家族や友人との場所でよく食事をします」(ご主人)。 3. 「子どもが遊べるように」(ご主人)、動線に沿って長いうんていを天井に造作。階段は扉を開けると現れる。 4. センターコートに吹き抜けを囲う漆喰壁。その上に瓦を載せ、屋外のようなギミックを利かせた。 5. 竹垣が連続する長いアプローチのある外観。京町家をイメージしたというレトロな佇まい。 6. ロイヤルブルーのタイルがカウンターを彩るトイレ。床には天然石を敷き、アンティーク照明が網代天井を照らす。



My Favorite House

木の家  
自然素材の家

# No. 17

株式会社 田村建設  
伊勢崎市 K邸

## コンセプトは大正ロマン 和洋折衷の暮らしを楽しむ家

ご夫婦は川が流れ、桜並木の見えるロケーションの良い高台に家を建てました。それは奥様の趣味嗜好を存分に反映させた、大正ロマンがコンセプトの住まいです。「おそは屋さんや旅館がとても参考になりました」(奥様)。

建てたのは本格和風建築を得意とする工務店。ふんだんに用いた杉や檜の無垢材は、自然塗料を駆使してレトロな風合いに仕上げました。茶褐色の木と白い漆喰に満たされた室内は、そこかしこをステンドグラスが彩り、どこか懐かしさを感じさせます。土間には囲炉裏、居間にはイタリヤ製家具やアンティーク照明を配置して、ご夫婦は和洋折衷を楽しんでいます。「暮らすほどに家と心と体がなじんでいきます」(ご主人)。

### DATA

家族構成：夫婦＋子ども2人 竣工：2017年6月  
構造：木造軸組工法 延床面積：225.65㎡(68.25坪)  
1F 171.00㎡(51.72坪) 2F 54.65㎡(16.53坪)  
設計・施工：株式会社 田村建設  
※建築主様のご要望により平面図は省きます。

この家を建てた企業の情報は P118～